

**Anuari de
l'Ocupació del
Tercer Sector
Social de
Barcelona
2019**

L'informe territorial de l'Anuari de l'Ocupació del Tercer Sector Social de Barcelona, impulsat per La Confederació, arriba ja a la quarta edició. Des de l'inici, l'informe segueix fidel al seu objectiu de facilitar a les organitzacions, a l'Administració pública, als agents socials i a la ciutadania en general una recopilació de dades i coneixement sobre l'estat, l'evolució, els reptes i les tendències de l'ocupació que generen les organitzacions no lucratives que treballen en el sector de serveis socials i d'atenció a les persones.

El present document se centra en aquelles dades més rellevants i que marquen una diferenciació respecte al conjunt del territori català.

Ressaltar que aquest informe ha estat possible gràcies a la implicació de les organitzacions del Tercer Sector Social de la ciutat de Barcelona que han contribuït facilitant les dades necessàries, i a l'expertesa en l'execució de l'Observatori del Tercer Sector.

Fitxa tècnica



Àmbit: Barcelona



Estudi: quantitatiu



Any de referència de les dades: 2018



Univers: organitzacions del Tercer Sector Social amb 4 o més persones treballadores



Recollida de respostes: qüestionari en aplicatiu en línia



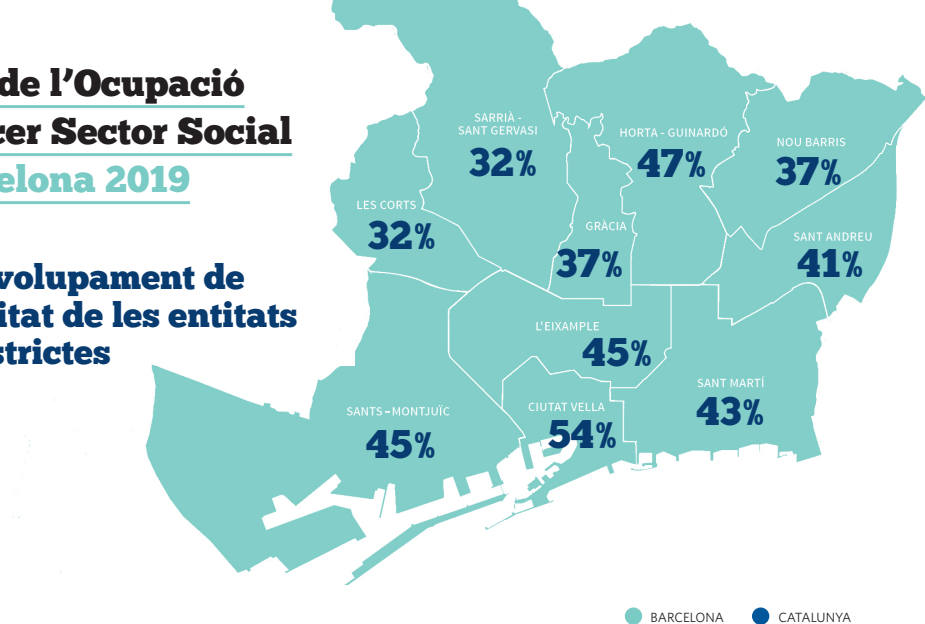
Mostra: 132 respostes d'entitats



Tractament de les dades quantitatives: estadística descriptiva no paramètrica

Anuari de l'Ocupació del Tercer Sector Social de Barcelona 2019

Desenvolupament de l'activitat de les entitats per districtes

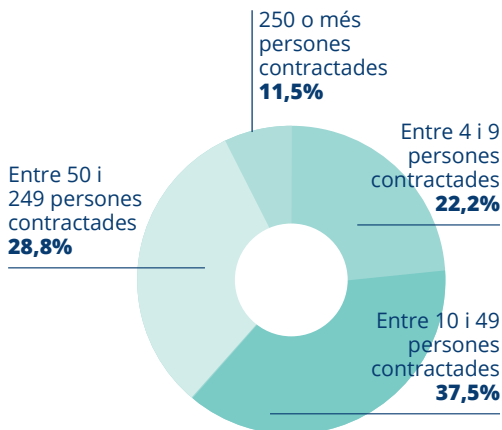
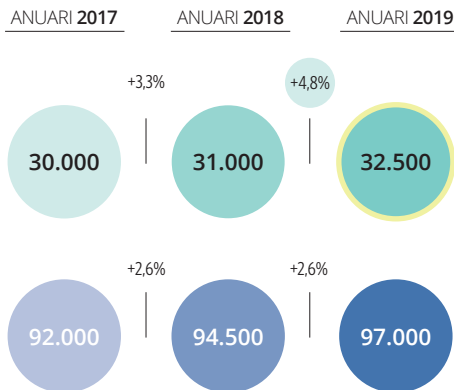


● BARCELONA ● CATALUNYA

Estimació

32.500

Nombre de persones contractades al Tercer Sector Social



Aproximadament

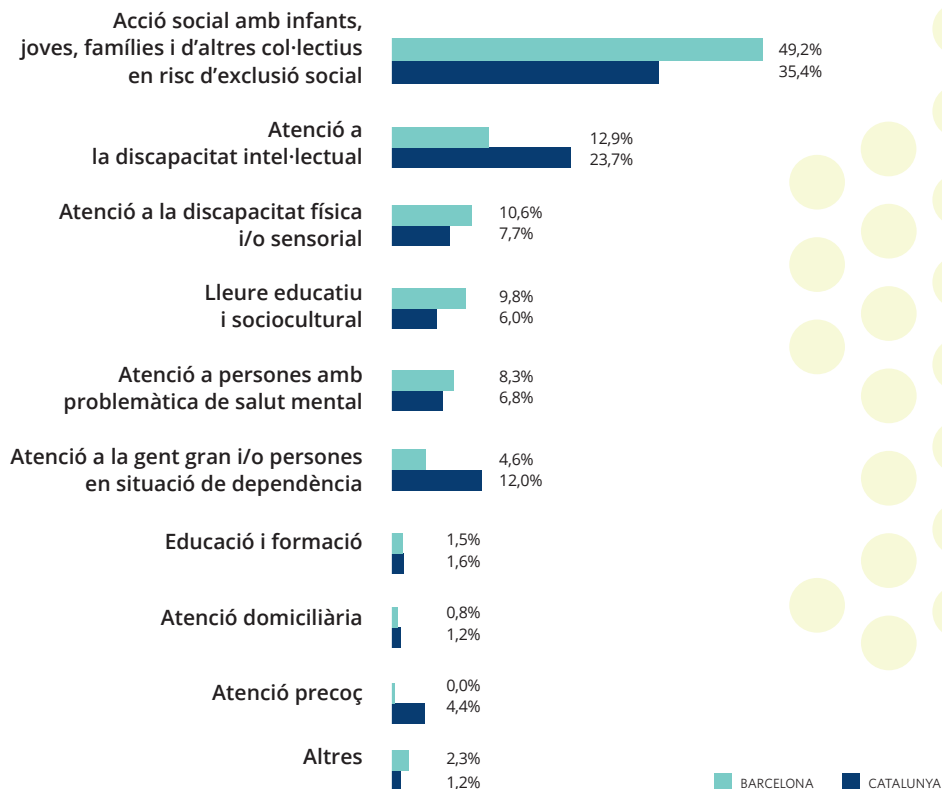
740

entitats del Tercer Sector Social de la ciutat compten amb plantilles de 4 o més persones

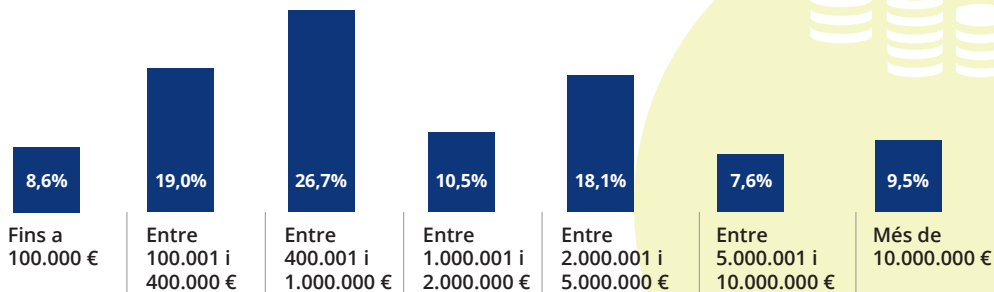
Caracterització de les entitats del Tercer Sector Social a la ciutat de Barcelona

Àmbit d'actuació

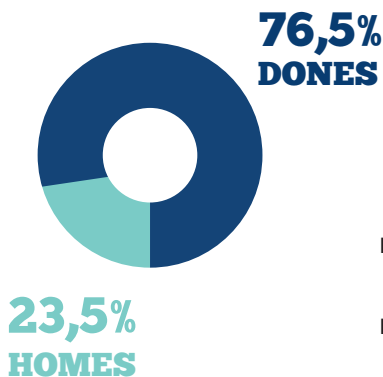
Comparativa amb el conjunt de Catalunya



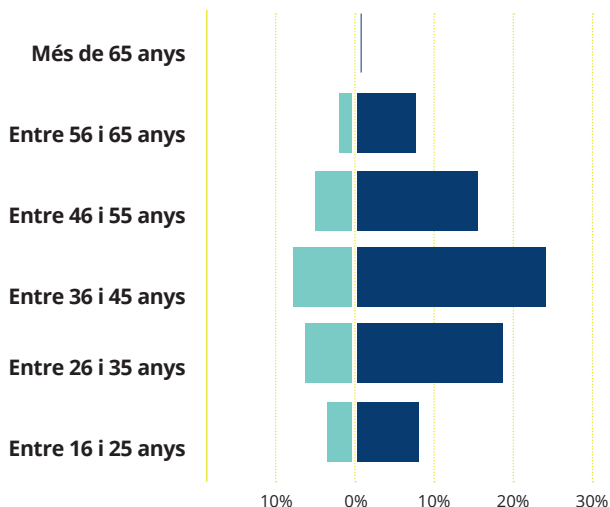
Volum d'ingressos



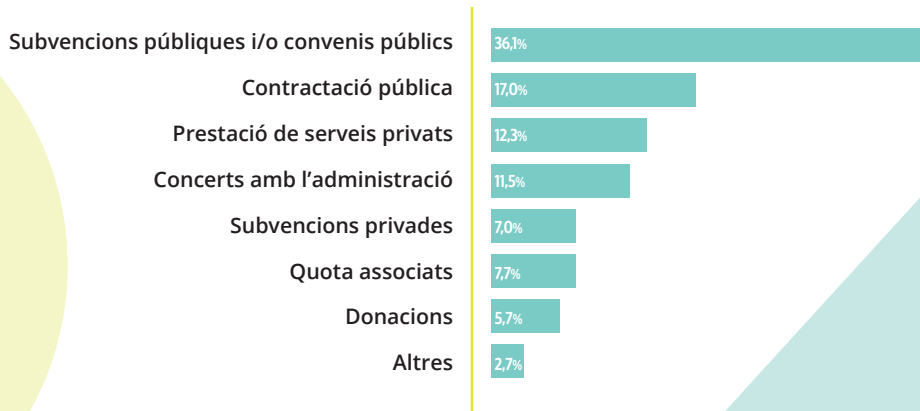
Perfil de les persones contractades



■ HOMES ■ DONES



Procedència de les fonts de finançament



Salaris segons grups professionals

Direcció i gerència	2,3%	9,5%	14,5%	16,7%	17,2%	18,5%	15,4%	5,0%	0,9%
Comandaments intermedis	1,0%	20,5%	18,0%	18,7%	24,1%	14,0%	3,7%	0,0%	0,0%
Equips tècnics d'estructura	20,7%	9,6%	41,1%	16,6%	9,1%	1,0%	1,9%	0,0%	0,0%
Equips tècnics d'atenció directa	0,7%	26,6%	60,5%	9,1%	0,9%	0,6%	1,3%	0,3%	0,0%
Personal administratiu	4,9%	47,5%	38,6%	7,7%	0,5%	0,4%	0,4%	0,0%	0,0%
	Fins a 14.000 €	Entre 14.001 i 20.000 €	Entre 20.001 i 25.000 €	Entre 25.001 i 30.000 €	Entre 30.001 i 35.000 €	Entre 35.001 i 45.000 €	Entre 45.001 i 60.000 €	Entre 60.001 i 80.000 €	Més de 80.000 €

Ràtio d'equitat salarial

Ràtio salarial
BARCELONA

2,70

Ràtio salarial
CATALUNYA

Bretxa salarial de gènere



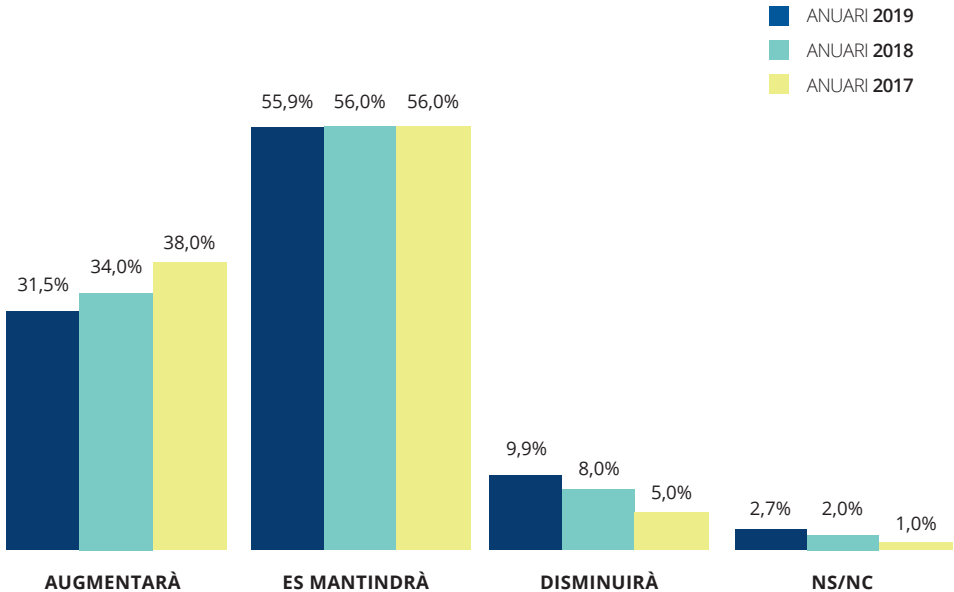
1,92%

23,03%

**TERCER
SECTOR SOCIAL
A BARCELONA**

**MERCAT
LABORAL
CATALÀ**

Percepció del futur de l'ocupació





C. València 3-B, planta -1 (local)

08015 Barcelona | 93.268.85.60

info@laconfederacio.org

COL-LABORA



L'OBSERVATORI

AMB EL SUPORT

